



Spring Alive për Shpendët

Spring Alive është një projekt ndërkombëtar me qëllim afrimin e fëmijëve me shpendët dhe ruajtjen e natyrës. I organizuar nga Birdlife International, një partneritet global për ruajtjen e shpendëve, Spring Alive ndihmon fëmijët, familjet, miqtë dhe mësuesit e tyre përgjatë Evropës, Afrikës dhe Azisë, për të kuptuar nevojën e përpjekjeve ndërkombëtare për ruajtjen e llojeve shtegtarë.

Përfshihu duke kontaktuar organizatën PPNEA në adresën contact@ppnea.org



Protection and Preservation of Natural Environment in Albania



Na ndiqni në rrjetet tona sociale

[facebook.com/SpringAliveforBirds](https://www.facebook.com/SpringAliveforBirds)
www.springalive.net
www.birdlife.org

Nëse do të dish si mund të bëhesh një shpendkundruer i mirë, kontakto organizatën PPNEA.

Si mund t'i mbrojmë foletë e shpendëve?

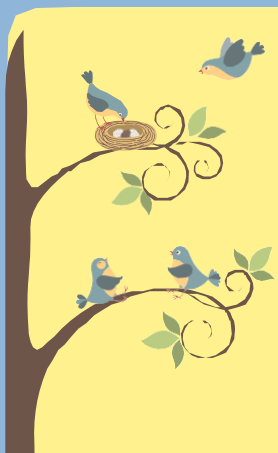


HEIDELBERGCEMENT



Si t'i mbrojmë fole të e shpendëve?

Çdo pranverë shpendët i kushtojnë kohë dhe energji të konsiderueshme vezëve dhe të vegjëlve të tyre. Gjetja e një foleje shpendësh në kopshtin apo lagjen tënde mund të jetë emocionuese. Por, nëse do t'i japësh atyre një mundësi, është me rëndësi të ruash distancën dhe të mos i shqetësosh.



Lëre kopshtin të rritet!

Bimët mundësojnë vende të përshtatshme ku shpendët mund të rrisin të vegjlit e tyre. Nëse shikon një shpend duke ndërtuar fole nëpër degë, lëre të qetë deri në momentin që sezoni i folezimit të ketë mbaruar.

Ruaj distancën

Nëse afroresh shumë pranë një foleje, ti mund të rrezikosh ta dëmtosh atë apo të trembësh shpendët në brendësi të saj. Grabitqarët mund të ndjekin gjurmët e tua drejt një vakti të lehtë. Prandaj, mbaj mend se ku ndodhet foleja. Monitoroje folenë duke përdorur dylbitë!

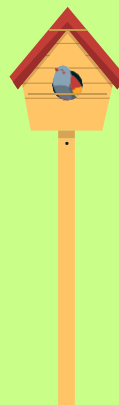


Mbaj kafshët në shtëpi



Macet shndërrohen në grabitqarë të përsosur në mjediset jashtë shtëpisë. Mbaje macen tënde brenda në shtëpi, ose krijo një vend të jashtëm të kufizuar. Edhe qentë mund të shkaktojnë probleme, prandaj mbaj me litar afër zonave ku shpendët folezojnë në tokë.

Ndërto një kuti shpendësh



Për të parandaluar hyrjen e grabitqarëve, përforco hyrjen me metal ose instalo një tub në vend të një vrime. Vendose në një lartësi prej 3 metër nga toka dhe larg ndërtesave apo bimëve përreth, në mënyrë që t'i mbrosh nga çdo lloj grabitqari.

Vizato materialet që do të nevojiteshin për të ndërtuar një fole, nëse ti do të ishe një shpend:

