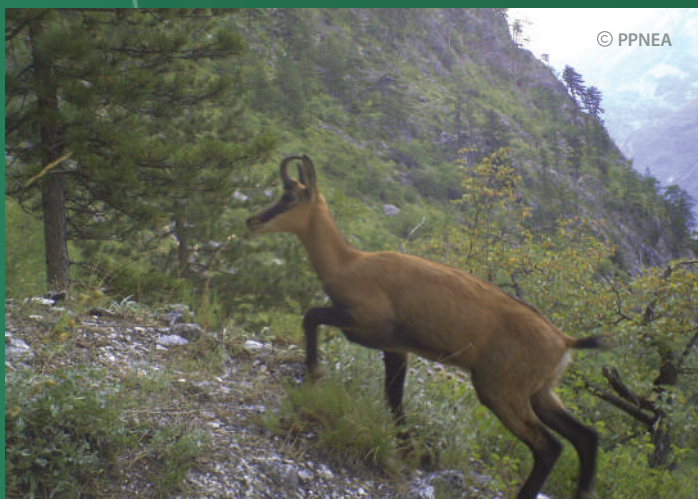


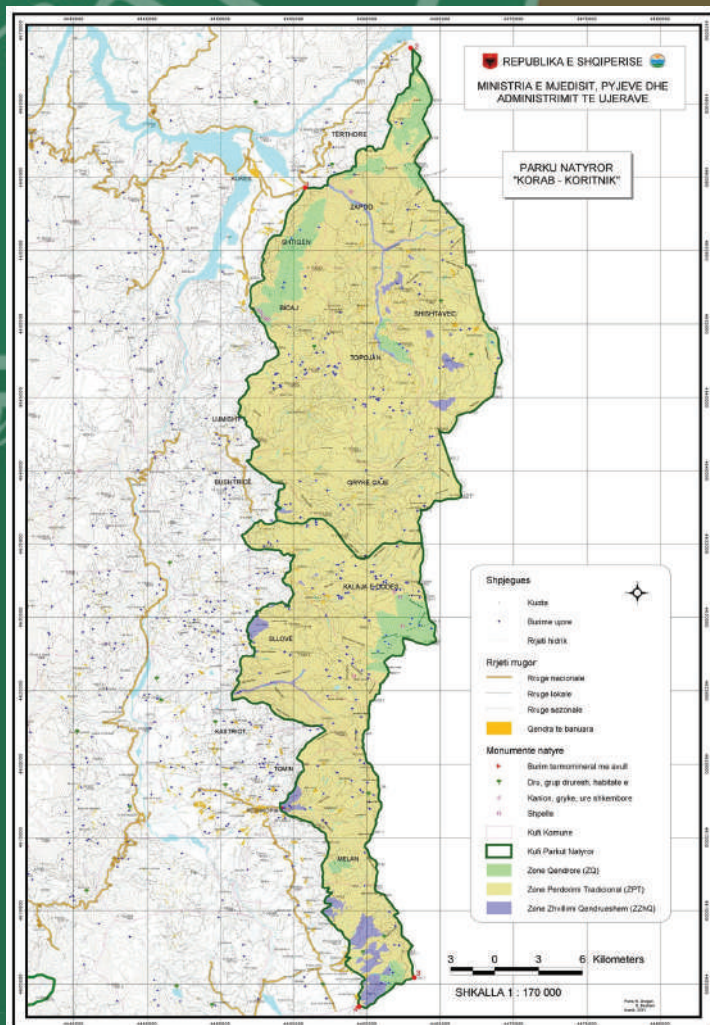
Çfarë janë Grupet Lokale të Veprimit?

Grupet Lokale të Veprimit (GLV) janë institucione të decentralizuara, të përbëra prej organizatash lokale, publike dhe/ose private, të cilat kanë si qëllim kryesor zhvillimin e qëndrueshëm ekonomik të zonës ku ushtrojnë veprimtarinë, duke u bazuar në qasjen LEADER (Programi IPARD), të financuar prej Bashkimit Evropian. GLV-të mbështesin implementimin e një strategjie zhvillimi rural, duke u bazuar në nevojat, prioritetet dhe potencialin e zonës. Eksperienca ndërkombëtare e grupeve lokale të veprimit ka treguar se këto institucione janë tepër efektive në identifikimin e nevojave të zonës, si në aspekte zhvillimore, ashtu edhe në ato sociale dhe kulturore.

Për këtë arsye, ngritja e grupit lokal të veprimit, i pari për një Zonë të Mbrojtur si Parku Natyror Korab-Koritnik, paraqitet si një domosdoshmëri për ruajtjen e këtij të fundit, duke identifikuar nevojat kryesore të zonës, të cilat do të informojnë procesin e zhvillimit social-ekonomik.



"Forcimi i Grupeve Lokale të Veprimit si palë e interesit për mbrojtjen e biodiversitetit në rajonin ndërkufitar Sharr / Korab-Koritnik që ndahet midis zonave nga Shqipëria, Kosova dhe Maqedonia e Veriut"



Ky projekt financohet nga Shoqëria Gjermane për Bashkëpunim Ndërkombëtar (GIZ), me fonde të Ministrisë Federale Gjermane për Bashkëpunim Ekonomik dhe Zhvillim.



Grupi Lokal i Veprimit Korab-Koritnik

Grupi Lokal i Veprimit Korab-Koritnik aspiron të bashkojë dhe përfaqësojë sektorë të ndryshëm dhe qytetar aktiv të rajonit. Qëllimi kryesor është ruajtja e natyrës dhe promovimi i zhvillimit të qëndrueshëm të zonës.

Vizioni Ynë

Një ruajtje dhe mbrojtje afatgjatë e biodiversitetit të zonës së mbrojtur Korab-Koritnik, për zhvillim të qëndrueshëm ekonomik dhe mirëqenie të popullatës lokale.

Misioni Ynë

Misioni i GLV-së është të sigurojë promovimin dhe ruajtjen e zonës malore Korab-Koritnik me përfshirjen e komunitetit lokal si nxitës aktiv për ruajtjen, mbrojtjen e biodiversitetit dhe zhvillimin e qëndrueshëm ekonomik të zonës.

✉ lag.korabkoritnik@gmail.com

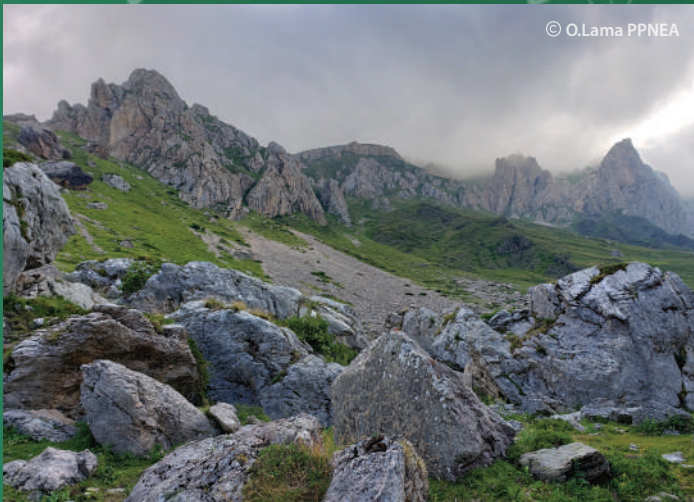
 LAG Korab-Koritnik

 LAG Korab-Koritnik

Përse kjo Logo?

Logo-ja e Grupit Lokal të Veprimit, me fokus zonën e mbrojtur Korab-Koritnik, është konceptuar duke marrë në konsideratë sugjerimet e secilit grup interesi, duke përfshirë elementet më përfaqësuese të zonës, si:

- Shqiponja e malit – simbol kombëtar, përfaqësuese e shpendëve të zonës;
- Dhia e egër – element simbolik i përkrenares së heroit kombëtar Gjergj Kastriot Skënderbeu, si dhe përfaqësuese e gjitarëve të zonës;
- Delja Rudë – lloj autokton i zonës dhe simbol i blegtorisë, aktiviteti i lidhur ngushtë me komunitetet lokale;
- Ngjyra e gjelbër – peizazhi kryesor i zonës;
- Maja e malit e mbuluar me dëborë – simbol i malit më të lartë në Shqipëri, Korabit;
- Mbulesa bimore – përfaqësuese e shumë llojevë endemike dhe të rrezikuara që ndodhen brenda Parkut Natyror.



Përse Parku Natyror Korab-Koritnik?

Parku Natyror Korab-Koritnik, pjesë e rrjetit të Zonave të Mbrojtura të Shqipërisë prej datës 21 Dhjetor të vitit 2011, kategoria e IV - t sipas IUCN, shtrihet në një sipërfaqe prej 55,550 ha, e cila përkrah territorin e dy qarqeve, si Kukësi (60%) dhe Dibra (40%). Ky park është pjesë e një zonë ndërkufitare, e ndarë midis Shqipërisë, Kosovës dhe Maqedonisë së Veriut. Maja më e lartë është ajo e Korabit, me një lartësi prej 2764m mbi nivelin e detit.

Në këtë zonë gjenden një numër i konsiderueshëm habitatesh, si lloje të ndryshme pyjesh dhe kullotash alpine, të cilat janë shtëpi e disa specieve të rrezikuara të faunës, duke përfshirë gjitarë, shpendë, reptilë dhe amfibë.

Akoma më tej, në këtë park gjenden 27 monumente natyrore, si ujëvara, liqene akullnajore, kanione, shpella, pemë të vjetra, etj.

Përtej biodiversitetit të lartë dhe vlerave të tjera natyrore, në brendësi të Parkut Natyror Korab-Koritnik gjenden fshatra me një numër të konsiderueshëm popullsie. Për pjesën më të madhë të saj, përdorimi i burimeve natyrore si, druri, bimët mjekësore, frutat e pyllit, etj., përbën burimin e vetëm të të ardhurave. Prandaj, krijimi i një Grupi Lokal Veprimi, i pari në një zonë të mbrojtur si ajo e Korab-Koritnikut, u konsiderua si një domosdoshmëri për sigurimin e zhvillimit të qëndrueshëm, i cili i shërben si natyrës ashtu edhe komuniteteve lokale.

